

Precious land LFP/3

分譲地

熊本市東区画図町下無田 全12区画【建築条件なし!】

| | |
|--------|---|
| 所在地 | 熊本市東区画図町大字下無田字塘添1686番1他11筆の一部 |
| ナビ検索 | 熊本市東区画図町下無田1686番4付近 |
| 価格 | 【9号地】14,690,000円 |
| 交通 | 「下無田」バス停 徒歩約1分 |
| 地積 | 【9号地】217.76㎡ (65.72坪) ※開発総面積: 3,296.46㎡ |
| 地目 | 宅地・雑種地 (ゴミ置場部分) |
| 土地権利 | 所有権 |
| 都市計画 | 市街化調整区域 |
| 用途地域 | 無指定 |
| 建ぺい率 | 40% |
| 容積率 | 80% |
| 接道 | 分譲地内 幅員5m 公道 (※熊本市所属) 【9号地】三方道路角地、乗り入れは北西側のみ |
| 学校区 | 市立画図小学校 (約1700m)・市立出水南中学校 (約3000m) |
| 法令制限 | 航空法 景観法 |
| 設備 | 公営水道 公共下水 九州電力・NTT |
| 現況 | 完成済 |
| 引渡し | 即時 |
| 開発許可番号 | 指令 (開指) 第2021-2215号 令和 4年 1月 19日 |
| 検査済証番号 | 開指発第2022-3098号 令和4年8月24日 |
| 備考 | 完成宅地造成渡し (※隣接地間境界ブロックは施工しません) |
| 取引態様 | 媒介 |
| 広告有効期限 | 令和8年3月9日 |



株式会社 ランドフォーメーション

LAND FORMATION

熊本県知事(1)第5594号
〒860-0834 熊本市南区江越1丁目10番3号
TEL: 096-288-6309 FAX: 096-288-6329

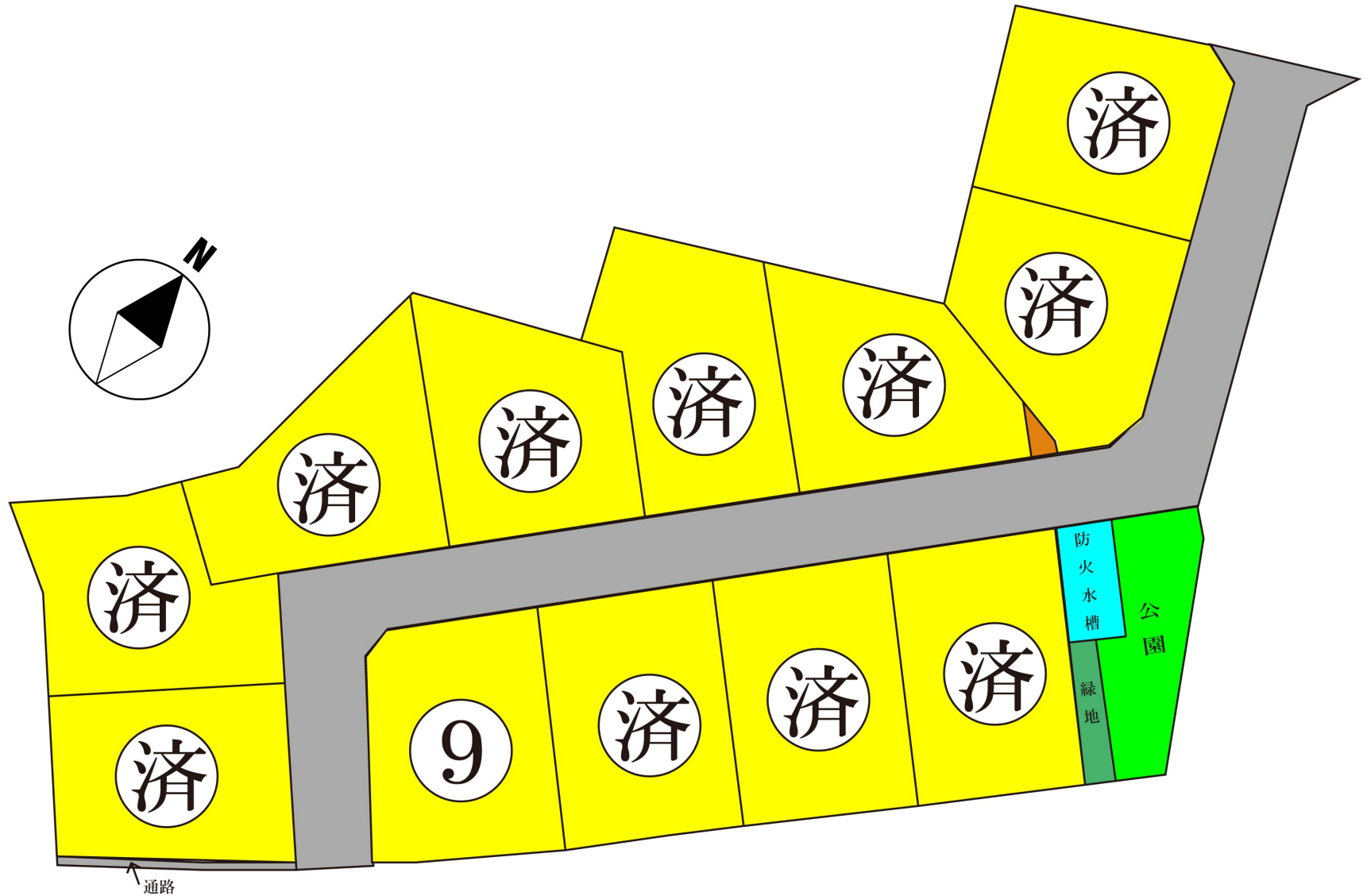




LAND
FORMATION

株式会社 ランドフォーメーション

熊本市東区画図町下無田 全12区画



登記年月日：令和4年7月12日

これは図面に記録されている内容を証明した書面である。
令和4年7月21日
熊本地方方法務局

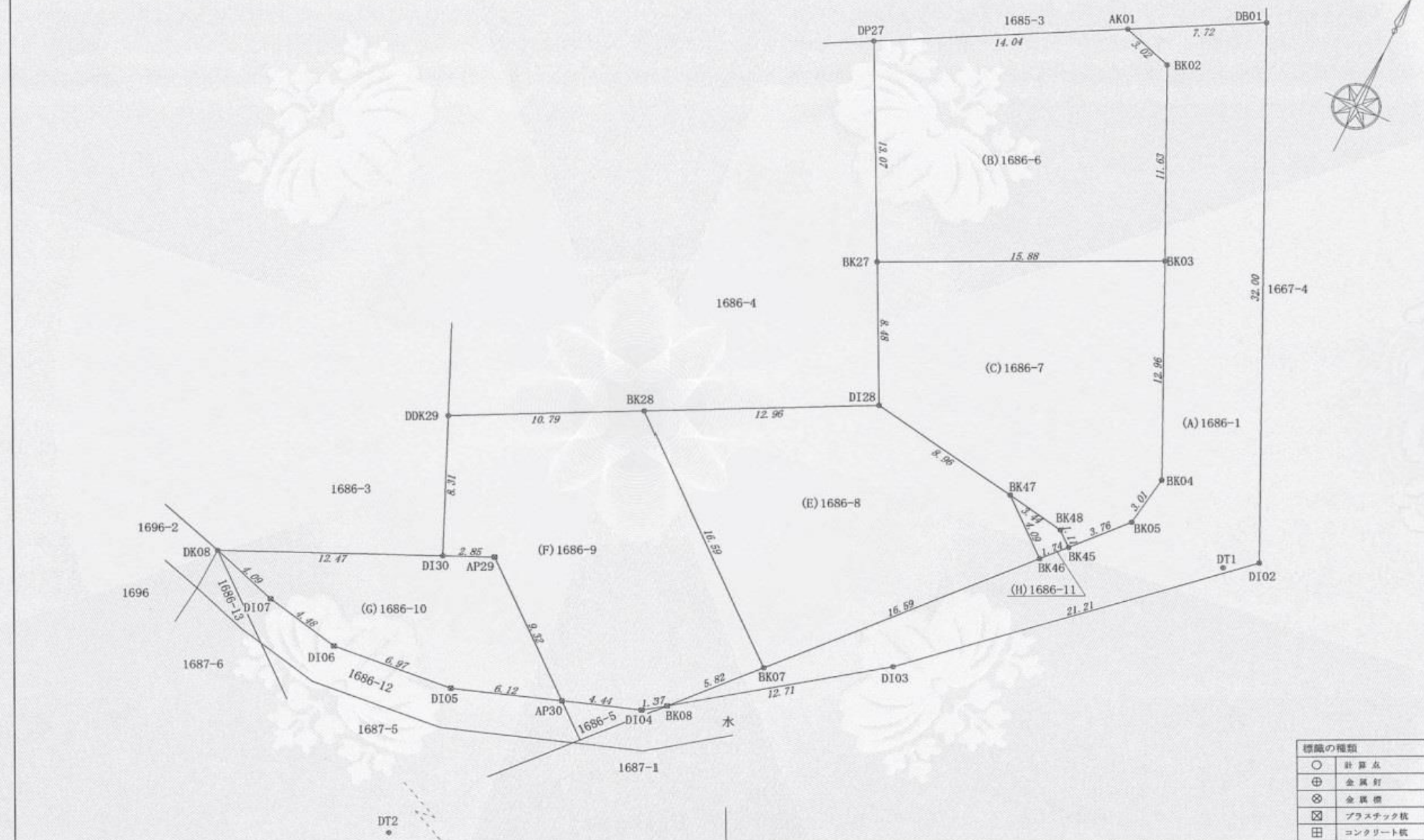
登記官

坂口豊一



| | | |
|-------|----------------------------|-------|
| 地番 | 1686番1 1686番6ないし1686番11 | 地積測量図 |
| 土地の所在 | 熊本市東区画図町大字下無田字塘添 | |

1/3



| 標識の種類 | |
|-------|---------|
| ○ | 計算点 |
| ⊕ | 金属釘 |
| ⊗ | 金属標 |
| ⊠ | プラスチック杭 |
| 田 | コンクリート杭 |

| | | | | | | |
|-----|---|----|-------|--|----|-------|
| 作成者 | 熊本市東区月出4丁目4番130号 土地家屋調査士法人 I Trust 社員 土地家屋調査士 松村充晃 (令和4年7月9日作成) | 縮尺 | 1/250 | | 縮尺 | 1/250 |
|-----|---|----|-------|--|----|-------|

登記年月日：令和4年7月12日

令和4年7月21日
熊本地方法務局
これは図面に記録されている内容を証明した書面である。

登記官

坂口豊一



| 測量年月日：2022年7月7日測量 | | | |
|-------------------|------------|------------|--------------|
| 境界点座標一覧表 | | | |
| 点名 | X座標 | Y座標 | 備考 |
| D117 | -27243.801 | -24481.223 | 金属釘(新・普) |
| D118 | -27244.934 | -24477.955 | プラスチック杭(新・普) |
| D119 | -27246.060 | -24473.099 | プラスチック杭(新・普) |
| D120 | -27245.453 | -24465.477 | プラスチック杭(新・普) |
| D121 | -27241.864 | -24454.826 | 金属釘(新・普) |
| D122 | -27233.216 | -24443.065 | プラスチック杭(新・普) |
| D123 | -27218.528 | -24427.129 | 金属標(新・普) |
| D136 | -27274.291 | -24487.315 | 金属標(新・普) |
| DDK45 | -27258.472 | -24482.660 | 金属標(新・普) |
| DDK46 | -27265.106 | -24487.204 | 金属標(新・普) |
| D153 | -27270.758 | -24493.142 | 金属釘(新・普) |
| DK58 | -27233.015 | -24418.457 | 金属標(既・普) |
| DK59 | -27258.899 | -24442.509 | 金属標(新・普) |
| DK60 | -27264.035 | -24447.237 | 金属標(新・普) |
| DK61 | -27266.231 | -24449.311 | 金属標(新・普) |
| DK62 | -27269.076 | -24452.120 | 金属標(新・普) |
| DK63 | -27271.879 | -24454.983 | 金属標(新・普) |
| DK64 | -27275.306 | -24458.625 | 金属釘(新・普) |
| DP65 | -27278.697 | -24462.281 | 金属標(新・普) |
| DP66 | -27281.937 | -24466.118 | 金属標(新・普) |
| DP67 | -27287.495 | -24473.192 | 金属標(新・普) |
| DP68 | -27288.187 | -24474.143 | 金属標(新・普) |
| BK10 | -27243.126 | -24458.532 | プラスチック杭(新・普) |
| BK11 | -27253.301 | -24467.424 | 金属標(新・普) |
| BK12 | -27262.503 | -24475.448 | 金属標(新・普) |
| BK13 | -27268.112 | -24470.142 | 金属標(新・普) |
| AK14 | -27277.638 | -24461.140 | 金属標(新・普) |
| AK16 | -27273.942 | -24457.175 | 金属標(新・普) |
| BK54 | -27262.946 | -24467.044 | 金属標(新・普) |
| BK55 | -27260.490 | -24467.054 | 金属標(新・普) |
| BK19 | -27252.512 | -24460.091 | 金属標(新・普) |
| AK20 | -27243.102 | -24451.856 | 金属標(新・普) |
| BK21 | -27233.680 | -24443.626 | 金属標(新・普) |
| BK22 | -27233.491 | -24443.459 | プラスチック杭(新・普) |
| AK31 | -27245.240 | -24476.635 | プラスチック杭(新・普) |
| BK32 | -27261.778 | -24484.925 | 金属標(新・普) |
| AP33 | -27266.080 | -24478.637 | プラスチック杭(新・普) |
| AK34 | -27279.594 | -24482.279 | 金属標(新・普) |
| AK35 | -27264.253 | -24447.443 | 金属標(新・普) |
| AK36 | -27255.077 | -24438.957 | 金属標(新・普) |
| AK37 | -27245.919 | -24430.448 | 金属標(新・普) |
| AK38 | -27230.359 | -24429.679 | 金属標(新・普) |
| AK39 | -27237.182 | -24422.329 | 金属標(新・普) |
| BK40 | -27227.400 | -24426.937 | 金属標(新・普) |
| AK43 | -27225.602 | -24434.804 | 金属標(新・普) |
| BK44 | -27222.858 | -24431.827 | 金属標(新・普) |
| BK49 | -27277.284 | -24461.477 | 金属標(新・普) |
| BK50 | -27281.529 | -24466.456 | 金属標(新・普) |
| BK51 | -27287.807 | -24474.503 | 金属標(新・普) |

作成者

熊本市東区月出4丁目4番130号
土地家屋調査士法人ITrust
社員 土地家屋調査士 松村充晃(令和4年7月9日作成)

地番

1687番1
1687番4ないし1697番14

地積測量図

4/4

土地の所在

熊本市東区画図町大字下無田字塘添

VRS-RTK方式により2020年5月25日座標取得 配信業者ジェノバ

| 引照点座標一覧表 | | | |
|----------|------------|------------|----------|
| 点名 | X座標 | Y座標 | 備考 |
| DT1 | -27218.112 | -24430.698 | 金属釘(新・永) |
| DT2 | -27262.437 | -24474.401 | 金属釘(新・永) |

(新：新設 既：既設)
(普：普通 永：永久)

| 恒久的地物 | 座標値 | 備考 |
|---------------------|----------------------------------|------------------------------------|
| 点名：DT1 地物の名称：金属釘 | X座標：-27218.112 Y座標：-24430.698 | 設置箇所：道路側溝天端 任意座標 (平面直角座標系Ⅱ系) |
| 標識の状況 | 地物の状況 | |
| | | |

| 恒久的地物 | 座標値 | 備考 |
|---------------------|----------------------------------|-----------------------------------|
| 点名：DT2 地物の名称：金属釘 | X座標：-27262.437 Y座標：-24474.401 | 設置箇所：集水樹天端 任意座標 (平面直角座標系Ⅱ系) |
| 標識の状況 | 地物の状況 | |
| | | |

登記年月日：令和4年7月12日

令和4年7月21日
熊本地方法務局
これは図面に記録されている内容を証明した書面である。

登記官

坂口豊一



| | | |
|-------|----------------------------|-------|
| 地番 | 1686番1 1686番6ないし1686番11 | 地積測量図 |
| 土地の所在 | 熊本市東区画図町大字下無田字塘添 | |

3/3

| VRS-RTK方式により2020年5月25日座標取得 配信業者ジェノバ | | | |
|-------------------------------------|------------|--------------------|-----------|
| 引照点座標一覧表 | | 任意座標 (平面直角座標系 II系) | |
| 点名 | X座標 | Y座標 | 備考 |
| DT1 | -27218.112 | -24430.698 | 金属釘 (新・永) |
| DT2 | -27262.437 | -24474.401 | 金属釘 (新・永) |

| 恒久的地物 | 座標値 | 備考 |
|---------------------|----------------------------------|--------------------------------------|
| 点名:DT1 地物の名称:金属釘 | X座標:-27218.112 Y座標:-24430.698 | 設置箇所:道路側溝天端 任意座標 (平面直角座標系 II系) |
| 標識の状況 | 地物の状況 | |
| | | |

| 恒久的地物 | 座標値 | 備考 |
|---------------------|----------------------------------|-------------------------------------|
| 点名:DT2 地物の名称:金属釘 | X座標:-27262.437 Y座標:-24474.401 | 設置箇所:集水樹天端 任意座標 (平面直角座標系 II系) |
| 標識の状況 | 地物の状況 | |
| | | |

| 測量年月日:2022年7月7日測量 | | | |
|----------------------------|------------|--------------------|---------------|
| 境界点座標一覧表 | | 任意座標 (平面直角座標系 II系) | |
| 点名 | X座標 | Y座標 | 備考 |
| DB01 | -27187.908 | -24442.387 | 金属釘 (新・普) |
| DI02 | -27216.981 | -24428.995 | 金属標 (新・普) |
| DI03 | -27231.360 | -24444.596 | 金属釘 (新・普) |
| DI04 | -27239.708 | -24455.948 | プラスチック杭 (新・普) |
| DI05 | -27243.083 | -24465.964 | プラスチック杭 (新・普) |
| DI06 | -27243.637 | -24472.919 | プラスチック杭 (新・普) |
| DI07 | -27242.623 | -24477.289 | プラスチック杭 (新・普) |
| DK08 | -27241.282 | -24481.158 | 金属標 (既・普) |
| DI30 | -27236.156 | -24469.780 | 金属標 (新・普) |
| DDK29 | -27228.526 | -24473.095 | 金属標 (既・普) |
| DI28 | -27217.667 | -24451.962 | 金属標 (新・普) |
| DP27 | -27198.323 | -24461.499 | 金属釘 (新・普) |
| AK01 | -27191.603 | -24449.169 | 金属標 (新・普) |
| BK02 | -27192.562 | -24446.295 | 金属標 (新・普) |
| BK03 | -27203.122 | -24441.421 | 金属標 (新・普) |
| BK04 | -27214.895 | -24436.002 | 金属標 (新・普) |
| BK05 | -27217.880 | -24436.439 | 金属標 (新・普) |
| BK07 | -27234.510 | -24451.001 | 金属標 (新・普) |
| BK08 | -27238.900 | -24454.834 | プラスチック杭 (新・普) |
| BK27 | -27210.052 | -24455.715 | 金属標 (新・普) |
| BK28 | -27223.594 | -24463.497 | 金属標 (新・普) |
| AP29 | -27234.984 | -24467.175 | プラスチック杭 (新・普) |
| AP30 | -27241.126 | -24460.157 | プラスチック杭 (新・普) |
| BK45 | -27220.716 | -24438.921 | 金属標 (新・普) |
| BK46 | -27222.028 | -24440.069 | 金属標 (新・普) |
| BK47 | -27219.333 | -24443.149 | 金属標 (新・普) |
| BK48 | -27219.989 | -24439.768 | 金属標 (新・普) |
| (新:新設 既:既設) (普:普通 永:永久) | | | |

作成者 熊本市東区月出4丁目4番130号
土地家屋調査士法人 I T r u s t
社員 土地家屋調査士 松村充晃 (令和4年7月9日作成)

登記年月日：令和4年7月12日

これは図面に記録されている内容を証明した書面である。
令和4年7月21日 熊本地方法務局

登記官

坂口 豊一



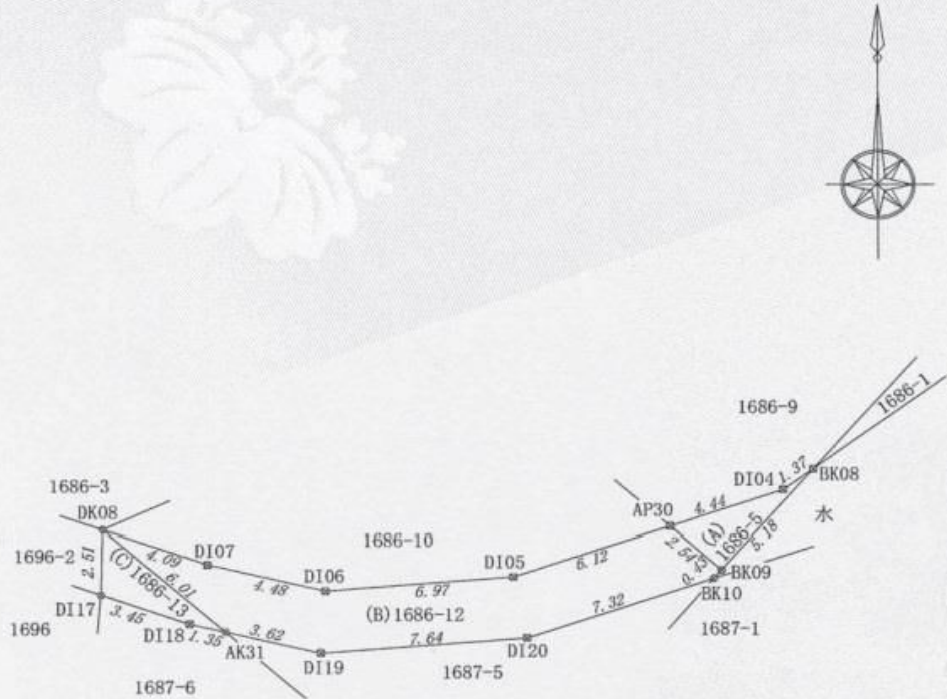
| | | |
|-------|---------------------------|-------|
| 地番 | 1686番5 1686番12、1686番13 | 地積測量図 |
| 土地の所在 | 熊本市東区画図町大字下無田字塘添 | |

座標求積表

| | | | |
|------|------------|------------|---------------------|
| 地番 | (A) 1686番5 | | |
| 測点 | Xn | Yn | (Xn+1 - Xn-1) Yn |
| AP30 | -27241.126 | -24460.157 | -75704.185915 |
| D104 | -27239.708 | -24455.948 | -54438.940248 |
| BK08 | -27238.900 | -24454.834 | 75687.711230 |
| BK09 | -27242.803 | -24458.247 | 54444.057822 |
| | | 倍面積 | -11.357111 |
| | | 面積 | 5.6785555 |
| | | 地積 | 5.67 m ² |
| | | 坪数 | 1.71 |

| | | | |
|------|-------------|------------|----------------------|
| 地番 | (B) 1686番12 | | |
| 測点 | Xn | Yn | (Xn+1 - Xn-1) Yn |
| DK08 | -27241.282 | -24481.158 | -64067.190486 |
| D107 | -27242.623 | -24477.289 | 57644.015595 |
| D106 | -27243.637 | -24472.919 | 11257.542740 |
| D105 | -27243.083 | -24465.964 | -61434.035604 |
| AP30 | -27241.126 | -24460.157 | -6848.843960 |
| BK09 | -27242.803 | -24458.247 | 48916.494000 |
| BK10 | -27243.126 | -24458.532 | 64815.109800 |
| D120 | -27245.453 | -24465.477 | 71781.709518 |
| D119 | -27246.060 | -24473.099 | -5212.770087 |
| AK31 | -27245.240 | -24476.635 | -116949.362030 |
| | | 倍面積 | -97.330514 |
| | | 面積 | 48.6652570 |
| | | 地積 | 48.66 m ² |
| | | 坪数 | 14.72 |

| | | | |
|------|-------------|------------|---------------------|
| 地番 | (C) 1686番13 | | |
| 測点 | Xn | Yn | (Xn+1 - Xn-1) Yn |
| DK08 | -27241.282 | -24481.158 | 35228.386362 |
| AK31 | -27245.240 | -24476.635 | 89388.671020 |
| D118 | -27244.934 | -24477.955 | -35223.777245 |
| D117 | -27243.801 | -24481.223 | -89405.426396 |
| | | 倍面積 | -12.146259 |
| | | 面積 | 6.0731295 |
| | | 地積 | 6.07 m ² |
| | | 坪数 | 1.83 |
| | | 合計 | 60.4169420 |



| | |
|-------|---------|
| 標識の種類 | |
| ○ | 計算点 |
| ⊕ | 金属釘 |
| ⊗ | 金属標 |
| ⊠ | プラスチック杭 |
| 田 | コンクリート杭 |

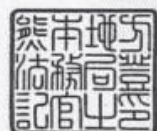
| | | | |
|-----|---|----|-------|
| 作成者 | 熊本市東区月出4丁目4番130号 土地家屋調査士法人 I Trust 社員 土地家屋調査士 松村充晃 (令和4年7月9日作成) | 縮尺 | 1/250 |
|-----|---|----|-------|

登記年月日：令和4年7月12日

これは図面に記録されている内容を証明した書面である。
令和4年7月21日
熊本地方法務局



登記官

坂口豊一



| | | |
|-------|---------------------------|-------|
| 地番 | 1686番5 1686番12、1686番13 | 地積測量図 |
| 土地の所在 | 熊本市東区画図町大字下無田字塘添 | |

| | | | |
|-------------------------------------|------------|--------------------|-----------|
| VRS-RTK方式により2020年5月25日座標取得 配信業者ジェノバ | | | |
| 引照点座標一覧表 | | 任意座標 (平面直角座標系 II系) | |
| 点名 | X座標 | Y座標 | 備考 |
| DT1 | -27218.112 | -24430.698 | 金属釘 (新・永) |
| DT2 | -27262.437 | -24474.401 | 金属釘 (新・永) |

| | | |
|---|--|--------------------------------------|
| 恒久的地物 | 座標値 | 備考 |
| 点名:DT1 地物の名称:金属釘 | X座標:-27218.112 Y座標:-24430.698 | 設置箇所:道路側溝天端 任意座標 (平面直角座標系 II系) |
| 標識の状況 | 地物の状況 | |
|  |  | |

| | | |
|--|---|-------------------------------------|
| 恒久的地物 | 座標値 | 備考 |
| 点名:DT2 地物の名称:金属釘 | X座標:-27262.437 Y座標:-24474.401 | 設置箇所:集水樹天端 任意座標 (平面直角座標系 II系) |
| 標識の状況 | 地物の状況 | |
|  |  | |

| | | | |
|----------------------------|------------|--------------------|---------------|
| 測量年月日:2022年7月7日測量 | | | |
| 境界点座標一覧表 | | 任意座標 (平面直角座標系 II系) | |
| 点名 | X座標 | Y座標 | 備考 |
| D104 | -27239.708 | -24455.948 | プラスチック杭 (新・普) |
| D105 | -27243.083 | -24465.964 | プラスチック杭 (新・普) |
| D106 | -27243.637 | -24472.919 | プラスチック杭 (新・普) |
| D107 | -27242.623 | -24477.289 | プラスチック杭 (新・普) |
| DK08 | -27241.282 | -24481.158 | 金属標 (既・普) |
| DI17 | -27243.801 | -24481.223 | 金属釘 (新・普) |
| DI18 | -27244.934 | -24477.955 | プラスチック杭 (新・普) |
| DI19 | -27246.060 | -24473.099 | プラスチック杭 (新・普) |
| DI20 | -27245.453 | -24465.477 | プラスチック杭 (新・普) |
| BK08 | -27238.900 | -24454.834 | プラスチック杭 (新・普) |
| BK09 | -27242.803 | -24458.247 | 金属標 (新・普) |
| BK10 | -27243.126 | -24458.532 | プラスチック杭 (新・普) |
| AP30 | -27241.126 | -24460.157 | プラスチック杭 (新・普) |
| AK31 | -27245.240 | -24476.635 | プラスチック杭 (新・普) |
| (新:新設 既:既設) (普:普通 永:永久) | | | |

| | | | | | |
|-----|---|--|--|--|--|
| 作成者 | 熊本市東区月出4丁目4番130号 土地家屋調査士法人ITrust 社員 土地家屋調査士 松村充晃 (令和4年7月9日作成) | | | | |
|-----|---|--|--|--|--|

登記年月日：令和4年7月12日

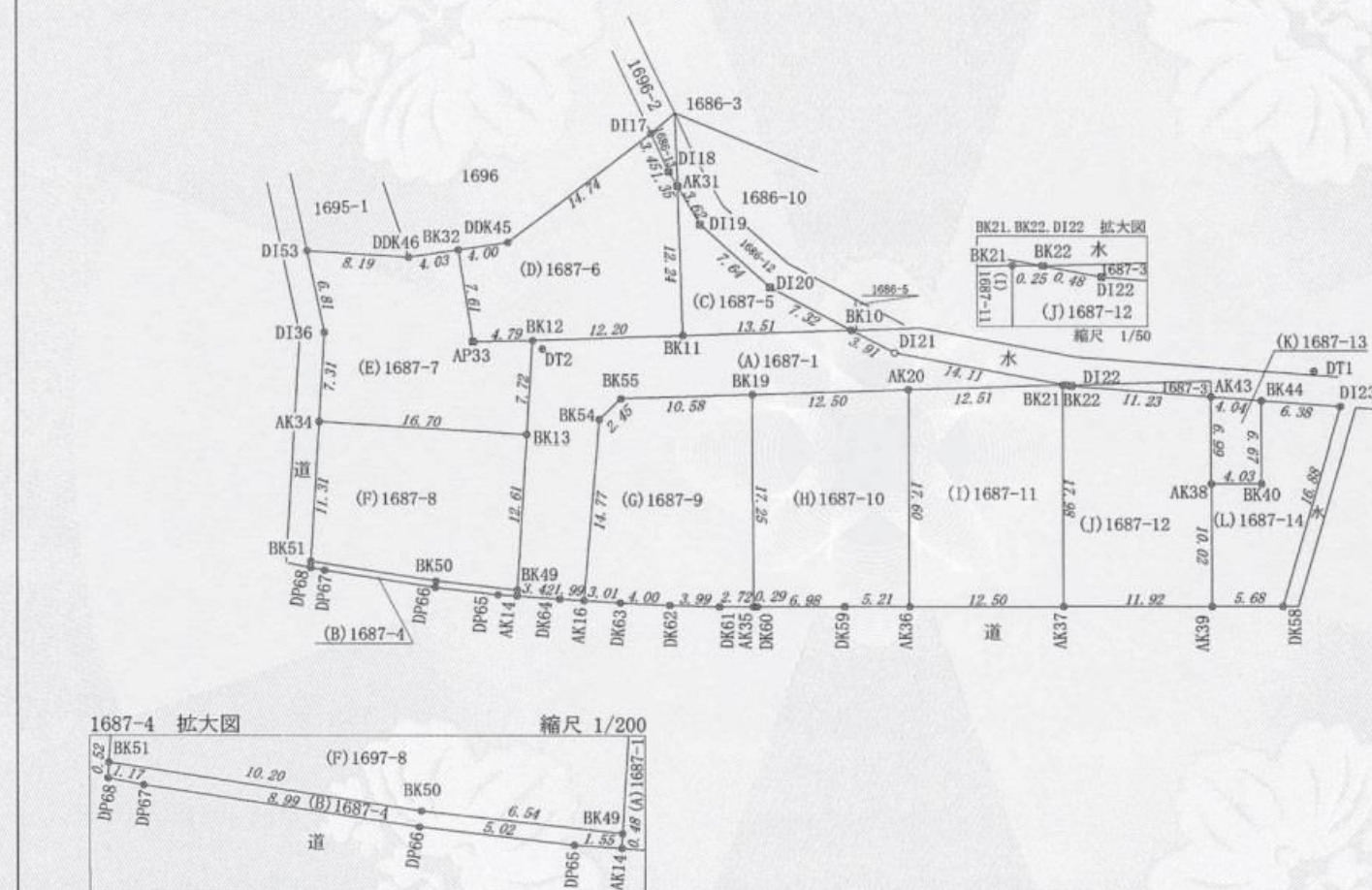
これは図面に記録されている内容を証明した書面である。
令和4年7月21日
熊本地方方法務局

登記官

坂口豊一



| | | |
|-------|----------------------------|-------|
| 地番 | 1687番1 1687番4ないし1687番14 | 地積測量図 |
| 土地の所在 | 熊本市東区画図町大字下無田字塘添 | |



| 標識の種類 | |
|-------|---------|
| ○ | 計算点 |
| ⊕ | 金属釘 |
| ⊗ | 金属標 |
| ⊠ | プラスチック板 |
| 田 | コンクリート板 |

| | | | | | | |
|-----|---|----|-------|--|----|-------|
| 作成者 | 熊本市東区月出4丁目4番130号 土地家屋調査士法人ITrust 社員 土地家屋調査士 松村充晃 (令和4年7月9日作成) | 縮尺 | 1/500 | | 縮尺 | 1/500 |
|-----|---|----|-------|--|----|-------|

登記年月日：令和4年7月12日

これは図面に記録されている内容を証明した書面である。
令和4年7月21日
熊本地方法務局

登記官

坂口豊一



| | | |
|-------|----------------------------|-------|
| 地番 | 1687番1 1687番4ないし1687番14 | 地積測量図 |
| 土地の所在 | 熊本市東区画図町大字下無田字塘添 | |
| 座標求積表 | | |

2/4

| | | | |
|-------|------------|------------|-----------------------|
| 地番 | (D) 1687番6 | | |
| 測点 | Xn | Yn | (Xn+1 - Xn-1)Yn |
| DI17 | -27243.801 | -24481.223 | -331426.796974 |
| DI18 | -27244.934 | -24477.955 | 35223.777245 |
| AK31 | -27245.240 | -24476.635 | 204796.005045 |
| BK11 | -27253.301 | -24467.424 | 422381.140512 |
| BK12 | -27262.503 | -24475.448 | 312771.749992 |
| AP33 | -27266.080 | -24478.637 | -17747.011825 |
| BK32 | -27261.778 | -24484.925 | -186281.309400 |
| DDK45 | -27258.472 | -24482.660 | -440124.778820 |
| | | 倍面積 | -407.224225 |
| | | 面積 | 203.6121125 |
| | | 地積 | 203.61 m ² |
| | | 坪数 | 61.59 |

| | | | |
|-------|------------|------------|-----------------------|
| 地番 | (E) 1687番7 | | |
| 測点 | Xn | Yn | (Xn+1 - Xn-1)Yn |
| DI53 | -27270.758 | -24493.142 | -224969.509270 |
| DDK46 | -27265.106 | -24487.204 | -219895.091920 |
| BK32 | -27261.778 | -24484.925 | 23848.316950 |
| AP33 | -27266.080 | -24478.637 | 17747.011825 |
| BK12 | -27262.503 | -24475.448 | 49734.110336 |
| BK13 | -27268.112 | -24470.142 | 418219.196922 |
| AK34 | -27279.594 | -24482.279 | 151276.001941 |
| DI36 | -27274.291 | -24487.315 | -216369.915340 |
| | | 倍面積 | -409.878556 |
| | | 面積 | 204.9392780 |
| | | 地積 | 204.93 m ² |
| | | 坪数 | 61.99 |

| | | | |
|------|------------|------------|-----------------------|
| 地番 | (F) 1687番8 | | |
| 測点 | Xn | Yn | (Xn+1 - Xn-1)Yn |
| AK34 | -27279.594 | -24482.279 | -482178.484905 |
| BK13 | -27268.112 | -24470.142 | -56526.028020 |
| BK49 | -27277.284 | -24461.477 | 328199.636909 |
| BK50 | -27281.529 | -24466.456 | 257460.516488 |
| BK51 | -27287.807 | -24474.503 | -47358.163305 |
| | | 倍面積 | -402.522833 |
| | | 面積 | 201.2614165 |
| | | 地積 | 201.26 m ² |
| | | 坪数 | 60.88 |

| | | | |
|------|------------|------------|-----------------------|
| 地番 | (A) 1687番1 | | |
| 測点 | Xn | Yn | (Xn+1 - Xn-1)Yn |
| AK14 | -27277.638 | -24461.140 | 48384.134920 |
| BK49 | -27277.284 | -24461.477 | -233020.029902 |
| BK13 | -27268.112 | -24470.142 | -361693.168902 |
| BK12 | -27262.503 | -24475.448 | -362505.860328 |
| BK11 | -27253.301 | -24467.424 | -474105.274848 |
| BK10 | -27243.126 | -24458.532 | -279732.230484 |
| DI21 | -27241.864 | -24454.826 | -235622.248510 |
| BK22 | -27233.491 | -24443.459 | -200045.268456 |
| BK21 | -27233.680 | -24443.626 | 234927.689486 |
| AK20 | -27243.102 | -24451.856 | 460477.352192 |
| BK19 | -27252.512 | -24460.091 | 425312.062308 |
| BK55 | -27260.490 | -24467.054 | 255289.241436 |
| BK54 | -27262.946 | -24467.044 | 329130.675888 |
| AK16 | -27273.942 | -24457.175 | 302290.683000 |
| DK64 | -27275.306 | -24458.625 | 90399.078000 |
| | | 倍面積 | -513.164200 |
| | | 面積 | 256.5821000 |
| | | 地積 | 256.58 m ² |
| | | 坪数 | 77.61 |

| | | | |
|------|------------|------------|---------------------|
| 地番 | (B) 1687番4 | | |
| 測点 | Xn | Yn | (Xn+1 - Xn-1)Yn |
| BK51 | -27287.807 | -24474.503 | -162951.240974 |
| BK50 | -27281.529 | -24466.456 | -257460.516488 |
| BK49 | -27277.284 | -24461.477 | -95179.607007 |
| AK14 | -27277.638 | -24461.140 | 34563.590820 |
| DP65 | -27278.697 | -24462.281 | 105163.346019 |
| DP66 | -27281.937 | -24466.118 | 215252.906164 |
| DP67 | -27287.495 | -24473.192 | 152957.450000 |
| DP68 | -27288.187 | -24474.143 | 7635.932616 |
| | | 倍面積 | -18.138850 |
| | | 面積 | 9.0694250 |
| | | 地積 | 9.06 m ² |
| | | 坪数 | 2.74 |

| | | | |
|------|------------|------------|----------------------|
| 地番 | (C) 1687番5 | | |
| 測点 | Xn | Yn | (Xn+1 - Xn-1)Yn |
| AK31 | -27245.240 | -24476.635 | -177235.314035 |
| DI19 | -27246.060 | -24473.099 | 5212.770087 |
| DI20 | -27245.453 | -24465.477 | -71781.709518 |
| BK10 | -27243.126 | -24458.532 | 191950.559136 |
| BK11 | -27253.301 | -24467.424 | 51724.134336 |
| | | 倍面積 | -129.559994 |
| | | 面積 | 64.7799970 |
| | | 地積 | 64.77 m ² |
| | | 坪数 | 19.59 |

| | | | |
|-----|---|--|--|
| 作成者 | 熊本市東区月出4丁目4番130号 土地家屋調査士法人 I T r u s t 社員 土地家屋調査士 松村充晃 (令和4年7月9日作成) | | |
|-----|---|--|--|

登記年月日：令和4年7月12日

令和4年7月21日
これは図面に記録されている内容を証明した書面である。
熊本地方法務局

登記官

坂口豊一



| | | | |
|-------|----------------------------|-------|-----|
| 地番 | 1687番1 1687番4ないし1687番14 | 地積測量図 | 3/4 |
| 土地の所在 | 熊本市東区画図町大字下無田字塘添 | | |

| | | | |
|------|-------------|-------------|-----------------|
| 地番 | (J) 1687番12 | | |
| 測点 | Xn | Yn | (Xn+1 - Xn-1)Yn |
| BK21 | -27233.680 | -24443.626 | -303785.383928 |
| BK22 | -27233.491 | -24443.459 | -11341.764976 |
| DI22 | -27233.216 | -24443.065 | -192831.339785 |
| AK43 | -27225.602 | -24434.804 | -69810.235028 |
| AK38 | -27230.359 | -24429.679 | 282895.682820 |
| AK39 | -27237.182 | -24422.329 | 380011.439240 |
| AK37 | -27245.919 | -24430.448 | -85555.428896 |
| | 倍面積 | -417.030553 | |
| | 面積 | 208.5152765 | |
| | 地積 | 208.51 | |
| | 坪数 | 63.07 | |

| | | | |
|------|-------------|------------|-----------------|
| 地番 | (K) 1687番13 | | |
| 測点 | Xn | Yn | (Xn+1 - Xn-1)Yn |
| AK43 | -27225.602 | -24434.804 | -183285.464804 |
| BK44 | -27222.858 | -24431.827 | 43928.424946 |
| BK40 | -27227.400 | -24426.937 | 183226.454437 |
| AK38 | -27230.359 | -24429.679 | -43924.562842 |
| | 倍面積 | -55.148263 | |
| | 面積 | 27.5741315 | |
| | 地積 | 27.57 | |
| | 坪数 | 8.34 | |

| | | | |
|------|-------------|--------------|-----------------|
| 地番 | (L) 1687番14 | | |
| 測点 | Xn | Yn | (Xn+1 - Xn-1)Yn |
| BK44 | -27222.858 | -24431.827 | -216759.169144 |
| DI23 | -27218.528 | -24427.129 | 248106.349253 |
| DK58 | -27233.015 | -24418.457 | 455501.896878 |
| AK39 | -27237.182 | -24422.329 | -64865.705824 |
| AK38 | -27230.359 | -24429.679 | -238971.119978 |
| BK40 | -27227.400 | -24426.937 | -183226.454437 |
| | 倍面積 | -214.203252 | |
| | 面積 | 107.1016260 | |
| | 地積 | 107.10 | |
| | 坪数 | 32.39 | |
| | 合計 | 1941.4296640 | |

| | | | |
|------|------------|-------------|-----------------|
| 地番 | (G) 1687番9 | | |
| 測点 | Xn | Yn | (Xn+1 - Xn-1)Yn |
| BK54 | -27262.946 | -24467.044 | -329130.675888 |
| BK55 | -27260.490 | -24467.054 | -255289.241436 |
| BK19 | -27252.512 | -24460.091 | 92043.322433 |
| AK35 | -27264.253 | -24447.443 | 335394.470517 |
| DK61 | -27266.231 | -24449.311 | 117919.026953 |
| DK62 | -27269.076 | -24452.120 | 138105.573760 |
| DK63 | -27271.879 | -24454.983 | 118997.947278 |
| AK16 | -27273.942 | -24457.175 | -218475.944275 |
| | 倍面積 | -435.520658 | |
| | 面積 | 217.7603290 | |
| | 地積 | 217.76 | |
| | 坪数 | 65.87 | |

| | | | |
|------|-------------|-------------|-----------------|
| 地番 | (H) 1687番10 | | |
| 測点 | Xn | Yn | (Xn+1 - Xn-1)Yn |
| BK19 | -27252.512 | -24460.091 | -517355.384741 |
| AK20 | -27243.102 | -24451.856 | 62719.010640 |
| AK36 | -27255.077 | -24438.957 | 386062.203729 |
| DK59 | -27258.899 | -24442.509 | 218955.995622 |
| DK60 | -27264.035 | -24447.237 | 130890.506898 |
| AK35 | -27264.253 | -24447.443 | -281707.885689 |
| | 倍面積 | -435.553541 | |
| | 面積 | 217.7767705 | |
| | 地積 | 217.77 | |
| | 坪数 | 65.87 | |

| | | | |
|------|-------------|-------------|-----------------|
| 地番 | (I) 1687番11 | | |
| 測点 | Xn | Yn | (Xn+1 - Xn-1)Yn |
| AK20 | -27243.102 | -24451.856 | -523196.362832 |
| BK21 | -27233.680 | -24443.626 | 68857.694442 |
| AK37 | -27245.919 | -24430.448 | 522738.295856 |
| AK36 | -27255.077 | -24438.957 | -68844.541869 |
| | 倍面積 | -444.914403 | |
| | 面積 | 222.4572015 | |
| | 地積 | 222.45 | |
| | 坪数 | 67.29 | |

作成者 熊本市東区月出4丁目4番130号
土地家屋調査士法人 I T r u s t
社員 土地家屋調査士 松村充晃 (令和4年7月9日作成)

登記年月日：令和4年7月12日

令和4年7月21日
熊本地方法務局
これは図面に記録されている内容を証明した書面である。

登記官

坂口豊一



請求番号：32-5

(4/4)

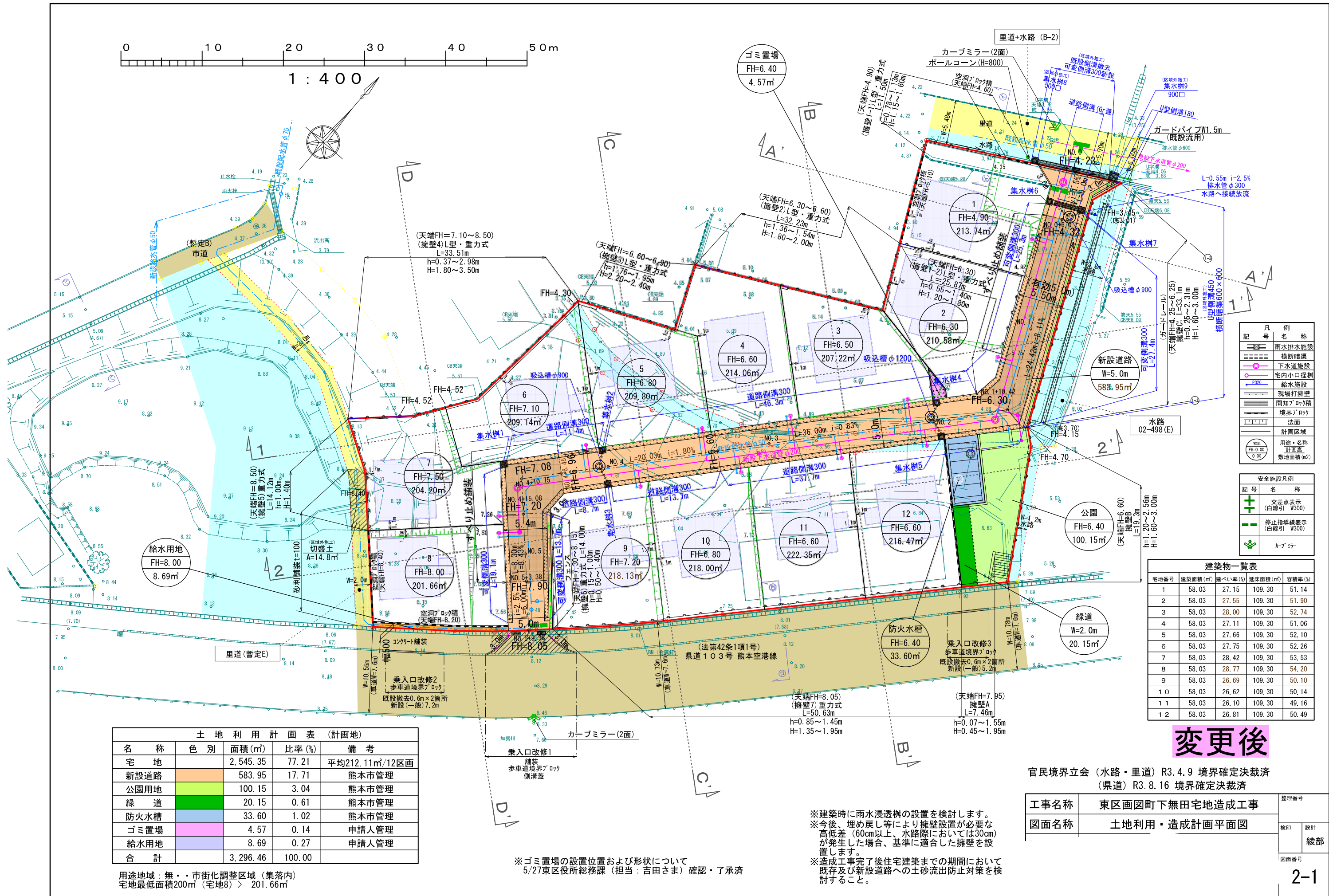
| | | |
|-------|----------------------------|-------|
| 地番 | 1687番1 1687番4ないし1697番14 | 地積測量図 |
| 土地の所在 | 熊本市東区画図町大字下無田字塘添 | |

| | | | |
|-------------------------------------|------------|------------|-----------|
| VRS-RTK方式により2020年5月25日座標取得 配信業者ジェノバ | | | |
| 引照点座標一覧表 任意座標 (平面直角座標系 II系) | | | |
| 点名 | X座標 | Y座標 | 備考 |
| DT1 | -27218.112 | -24430.698 | 金属釘 (新・永) |
| DT2 | -27262.437 | -24474.401 | 金属釘 (新・永) |
| (新：新設 既：既設) (普：普通 永：永久) | | | |

| | | |
|---------------------|----------------------------------|--------------------------------------|
| 恒久的地物 | 座標値 | 備考 |
| 点名：DT1 地物の名称：金属釘 | X座標：-27218.112 Y座標：-24430.698 | 設置箇所：道路側溝天端 任意座標 (平面直角座標系 II系) |
| 標識の状況 | 地物の状況 | |
| | | |

| | | |
|---------------------|----------------------------------|-------------------------------------|
| 恒久的地物 | 座標値 | 備考 |
| 点名：DT2 地物の名称：金属釘 | X座標：-27262.437 Y座標：-24474.401 | 設置箇所：集水樹天端 任意座標 (平面直角座標系 II系) |
| 標識の状況 | 地物の状況 | |
| | | |

| | | | |
|-----|---|--|--|
| 作成者 | 熊本市東区月出4丁目4番130号 土地家屋調査士法人 I T r u s t 社員 土地家屋調査士 松村充晃 (令和4年7月9日作成) | | |
|-----|---|--|--|



| 土地 利 用 計 画 表 (計画地) | | | | |
|--------------------|-----|----------|--------|----------------|
| 名 称 | 色 別 | 面積 (㎡) | 比率 (%) | 備 考 |
| 宅 地 | | 2,545.35 | 77.21 | 平均212.11㎡/12区画 |
| 新設道路 | | 583.95 | 17.71 | 熊本市管理 |
| 公園用地 | | 100.15 | 3.04 | 熊本市管理 |
| 緑 道 | | 20.15 | 0.61 | 熊本市管理 |
| 防火水槽 | | 33.60 | 1.02 | 熊本市管理 |
| ゴミ置場 | | 4.57 | 0.14 | 申請人管理 |
| 給水用地 | | 8.69 | 0.27 | 申請人管理 |
| 合 計 | | 3,296.46 | 100.00 | |

用途地域：無・・・市街化調整区域（集落内）
宅地最低面積200㎡（宅地8）＞ 201.66㎡

| 建築物一覧表 | | | | |
|--------|----------|----------|----------|---------|
| 宅地番号 | 建築面積 (㎡) | 建ぺい率 (%) | 延床面積 (㎡) | 容積率 (%) |
| 1 | 58.03 | 27.15 | 109.30 | 51.14 |
| 2 | 58.03 | 27.55 | 109.30 | 51.90 |
| 3 | 58.03 | 28.00 | 109.30 | 52.74 |
| 4 | 58.03 | 27.11 | 109.30 | 51.06 |
| 5 | 58.03 | 27.66 | 109.30 | 52.10 |
| 6 | 58.03 | 27.75 | 109.30 | 52.26 |
| 7 | 58.03 | 28.42 | 109.30 | 53.53 |
| 8 | 58.03 | 28.77 | 109.30 | 54.20 |
| 9 | 58.03 | 26.69 | 109.30 | 50.10 |
| 10 | 58.03 | 26.62 | 109.30 | 50.14 |
| 11 | 58.03 | 26.10 | 109.30 | 49.16 |
| 12 | 58.03 | 26.81 | 109.30 | 50.49 |

変更後

官民境界立会（水路・里道）R3.4.9 境界確定決裁済
（県道）R3.8.16 境界確定決裁済

| 工事名称 | 東区画図町下無田宅地造成工事 | 整理番号 | |
|------|----------------|------|----|
| 図面名称 | 土地利用・造成計画平面図 | 検印 | 設計 |
| | | 続部 | |
| | | 図面番号 | |

※建築時に雨水浸透樹の設置を検討します。
※今後、埋め戻し等により擁壁設置が必要な
高低差（60cm以上、水路際においては30cm）
が発生した場合、基準に適合した擁壁を設
置します。
※造成工事完了後住宅建築までの期間において
既存及び新設道路への土砂流出防止対策を検
討すること。

※ゴミ置場の設置位置および形状について
5/27東区役所総務課（担当：吉田さま）確認・了承済